



DOSSIER EJECUTIVO DE SOSTENIBILIDAD/ ESG

2022

ÍNDICE

DOSSIER EJECUTIVO DE
SOSTENIBILIDAD/ESG

1

Introducción.
Comprometidos con la
sostenibilidad y los criterios
ESG

2

Principales
compromisos



1. Introducción

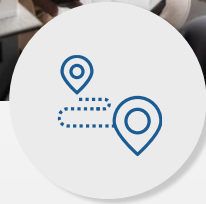
GRUPO INSUR

- 77 años de historia. Cotizando en bolsa desde 1984.
- Nuestras principales actividades: promoción inmobiliaria, gestión patrimonial y construcción (al servicio de la promoción).
- Principales territorios de actuación: Andalucía y Madrid.
- Equipo humano formado por 177 personas, liderado por un equipo directivo de 13 personas.

NUESTROS PRINCIPALES STAKEHOLDERS

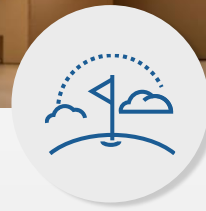
Accionistas e inversores	←	→	Socios
Empleados y sus familias	←	→	Competidores - Competencia
Clientes	←	→	Administraciones Públicas
Proveedores - Cadena de suministro	←	→	Medio Ambiente - Entorno natural
		→	Comunidad - Sociedad





PROPÓSITO

Contribuir a la creación de proyectos de vida y al bienestar de las personas, mediante la construcción de espacios saludables y sostenibles.



MISIÓN

Promover y construir viviendas y edificios terciarios sostenibles, procurando la mejor calidad de vida de sus ocupantes y usuarios.



VISIÓN

Desarrollar nuestras actividades preservando el medio ambiente y la continuidad de la sociedad a largo plazo, manteniendo una rentabilidad razonable y, mediante una excelente gestión integrada, conseguir que la sociedad sea un referente del sector a nivel nacional.

VALORES



INTEGRIDAD



CONFIANZA



COMPROMISO



**CALIDAD
PROFESIONAL**



**IMPACTO
POSITIVO**



INNOVACIÓN





DATOS FINANCIEROS

Magnitudes por método integración proporcional

M€= Millón Euros

Var % interanual

117,9 M€ -5,9%

Cifra negocio

82,0 M€ -1,8%

Cifra negocio promoción

15,1 M€ -33,7%

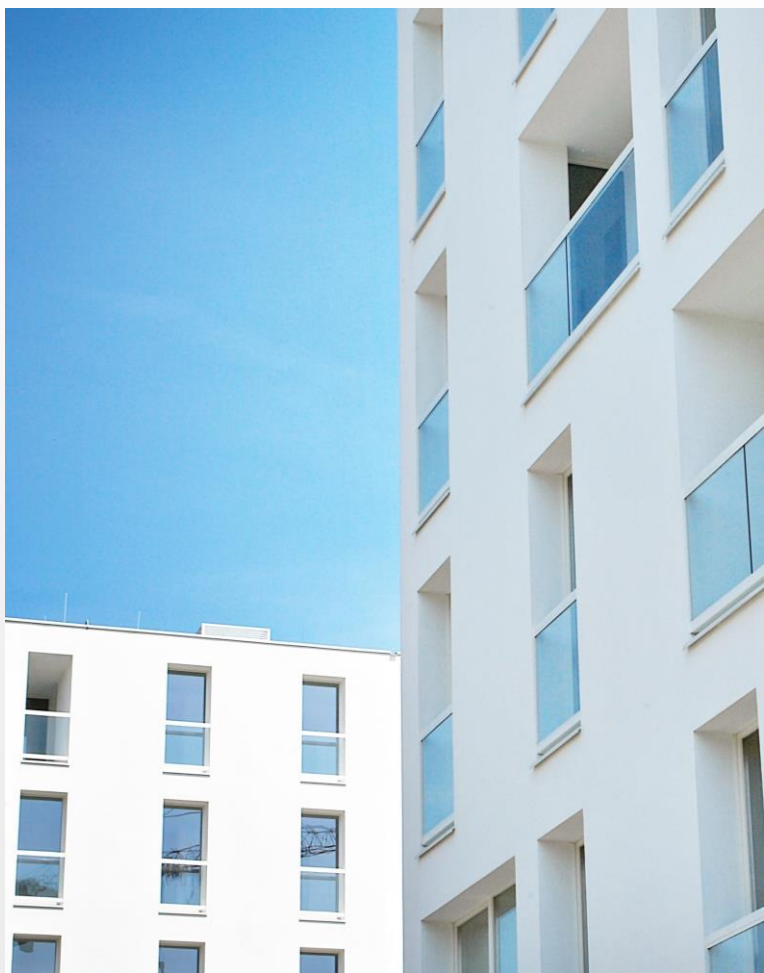
Cifra negocio construcción

3,3 M€ -8,6%

Cifra negocio prestación de servicios

17,5 M€ +13,5%

Cifra negocio patrimonial



DATOS FINANCIEROS

Magnitudes por método integración proporcional
 M€= Millón Euros
 Var % interanual

23,2 M€ -11,3%

Ebitda

21,2 M€ -5,6%

Cifra ebitda ajustado*

22,1 M€ +0,8%

Resultado de explotación**

8

15,1 M€ +25,0%

B° Neto**

237,0 M€ +19,8% vs 2021

DFN

52,6M€ Suelos 36,8 M€ + Capex 2,1 M€ +
 Inversión neta DMS 13,7 M€)

Inversión total

*No tiene en cuenta el resultado por enajenaciones de inmovilizado, excluyendo los deterioros por existencias

** Incluye el resultado por la toma de control de DMS (neto de impuestos: 9,4 M€)



2. Principales compromisos



Stakeholders

**COMPROMISOS
DE GRUPO INSUR**

Criterios ESG

E

NUESTROS PRINCIPALES COMPROMISOS CON EL MEDIO AMBIENTE “E”

1

Certificación Medioambiental ISO 14001 en todas nuestras actividades principales (alcance del 99% de los ingresos de la compañía), y Política Medioambiental aprobada por el Consejo (ODS 12, 13, 15, 16, 17).

2

Medición de la **Huella de Carbono** de la actividad corporativa y patrimonial y objetivo de reducción / compensación en el trienio 2023-2025 (ODS 12, 13, 15, 16, 17).

3

Edificación sostenible con certificación **LEED** o **BREEAM®** en los nuevos proyectos de oficinas / parque empresarial en desarrollo en Madrid y Málaga: Ágora (9.500 m²) en Málaga con BREEAM®, Martiricos (11.000 m² aprox.) en Málaga, con LEED, en edificio de 9000 m² en Las Tablas, Madrid, con LEED, y Parque Empresarial de 36.000 m² en Valdebedas, Madrid, con LEED o BREEAM®, según usos finales (ODS 11, 13).

4

Instalaciones fotovoltaicas en nuestros edificios de oficinas (producción anual estimada de 168,68 kWh en Edificio Insur, 137,77 kWh en Insur Cartuja, y 100,46 en Edificio Suecia) que han supuesto una importante reducción de los consumos energéticos a nivel de compañía (ODS 11, 13).



E

NUESTROS PRINCIPALES COMPROMISOS CON EL MEDIO AMBIENTE “E”

5

Obtención de certificación de Edificación sostenible **BREEAM® EN USO** en los edificios de oficinas ya existentes pertenecientes a la cartera patrimonial. Actualmente se dispone con calificación “Very Good” para los edificios Río 55 (14.000 m²) en Madrid y Capitolio (5.083 m²) en Sevilla, y están en curso para su obtención en 2023 los edificios Insur Sevilla (14.800 m²), Insur Cartuja (8.128 m²) y Edificio Suecia (3.125 m²) (ODS 11, 13).

6

Objetivo de calificación energética A en nuestras promociones a entregar durante el Plan Estratégico 2021-2025 con carácter mayoritario (+60%) (durante 2022 se han entregado 120 viviendas con calificación A) (ODS 12, 13, 16).





NUESTROS PRINCIPALES COMPROMISOS CON EL MEDIO AMBIENTE “E”

7

Fuerte impulso a la industrialización de la promoción y la construcción, con la consiguiente reducción de los residuos de construcción y de los riesgos de contaminación, mediante la creación en 2022 de una Dirección específica de **Planificación e Industrialización** (ODS 9, 1, 12).

8

Digitalización de los procesos (firma digital, facturación de proveedores, clientes, etc.) con un importante impacto en la reducción del consumo de papel y tintas de impresión (ODS 9, 11, 12, 13).



NUESTROS PRINCIPALES COMPROMISOS CON LA CONTRIBUCIÓN SOCIAL “S”

1

Histórico compromiso con la **sostenibilidad financiera** de la compañía (generación de riqueza y creación de empleo durante 77 años) (ODS 8, 9, 11, 16).

2

Compromiso con nuestros **accionistas** en dotar de mayor liquidez al valor, actuando siempre con transparencia y con los más altos estándares éticos en la búsqueda del mayor valor para los accionistas a largo plazo, velando por el respeto y defensa de los accionistas minoritarios y fomentando la involucración y participación de los accionistas en la vida social y en la Juntas Generales (ODS 16, 17).

3

Compromiso con nuestros **proveedores** en favorecer la igualdad, objetividad y transparencia en las adjudicaciones, promoviendo la contratación de proveedores locales, aplicando procesos de selección y homologación justos y objetivos, teniendo en cuenta su compromiso con los requisitos ESG, proporcionándoles condiciones laborales dignas y manteniendo los más altos estándares en el pago (ODS 3, 8, 10, 16, 17).

4

Compromiso con nuestros **empleados y sus familias** en ofrecerles una empresa en la que se sientan orgullosos de pertenecer desarrollando su talento, facilitando la conciliación de la vida personal, familiar y laboral, proporcionando un clima de trabajo óptimo mediante el fomento de valores como el respeto y la colaboración, y priorizando la seguridad, salud y bienestar de todos (ODS 3, 8, 16).



NUESTROS PRINCIPALES COMPROMISOS CON LA CONTRIBUCIÓN SOCIAL “S”

5

Compromisos con nuestros **socios**, actuando con transparencia, lealtad e integridad en las relaciones, buscando el beneficio mutuo, cumpliendo los acuerdos pactados, y buscando siempre socios que se ajusten al perfil ético de Grupo Insur (ODS 16, 17).

6

Comprometidos con nuestros **competidores** en un trato con respeto y profesionalidad, evitando prácticas injustas y engañosas, colaborando con otras empresas y las asociaciones empresariales en la mejora y fortalecimiento de la reputación del sector, y reivindicando y fomentando la transparencia en todas las actividades inmobiliarias y urbanísticas (ODS 8, 9, 11, 17).

7

Compromisos por ofrecer a nuestros **clientes** inmuebles y servicios de calidad, innovadores y sostenibles, procurando la mejor calidad de vida de sus ocupantes y usuarios, manteniendo para ello una comunicación abierta y pluricanal, teniendo en cuenta la diversidad de los mismos, anticipándonos a sus necesidades y vigilando permanentemente su grado de satisfacción (ODS 3, 9, 11, 12, 16).



NUESTROS PRINCIPALES COMPROMISOS CON LA CONTRIBUCIÓN SOCIAL “S”

8

Comprometidos con las **Administraciones Públicas** en el cumplimiento de la normativa de aplicación en cada territorio de actuación (fiscalidad, medioambiental...), colaborando con las autoridades judiciales, administrativas y supervisoras, así como en el desarrollo económico de las comunidades donde operamos, y participando en las iniciativas públicas orientadas a la construcción de entornos y ciudades habitables y sostenibles (ODS 9, 11, 13, 16, 17).

9

Comprometidos con las **comunidades y la sociedad** donde desarrollamos nuestra actividad, contribuyendo activa y voluntariamente al progreso social, económico y ambiental, generando valor a todos los grupos de interés y colaborando en la transformación del ámbito económico y social en el que nos insertamos (ODS 1, 2, 3, 4, 5, 6, 7, 8, 9, 10, 11, 17).



NUESTROS PRINCIPALES COMPROMISOS CON LA CONTRIBUCIÓN SOCIAL “S”

Empleados

- 177 empleados. 32% mujeres y 68% hombres. Excluyendo la actividad de construcción, 42% mujeres y 58% hombres (ODS 8).
- Comité de Dirección formado por 13 personas, 23% mujeres (ODS 16)
- Elevada cualificación de la plantilla: 30% titulados de grado superior y directivos, 35% titulados de grado medio y mandos intermedios, 35% otras categorías (ODS 16).
- Compromiso con la igualdad de oportunidades de hombres y mujeres, y con la diversidad de género, generacional y de perfiles profesionales.
- En 2022, 44 nuevas incorporaciones, el 30% han sido mujeres, teniendo en cuenta la actividad de construcción, donde predominan los hombres (ODS 5).
- Conciliación de la vida familiar y laboral (ODS 8, 16).
- Retribución flexible con seguro médico, cheque guardería y restaurante (ODS 8, 16).
- Revisiones médicas gratuitas (ODS 3).

S

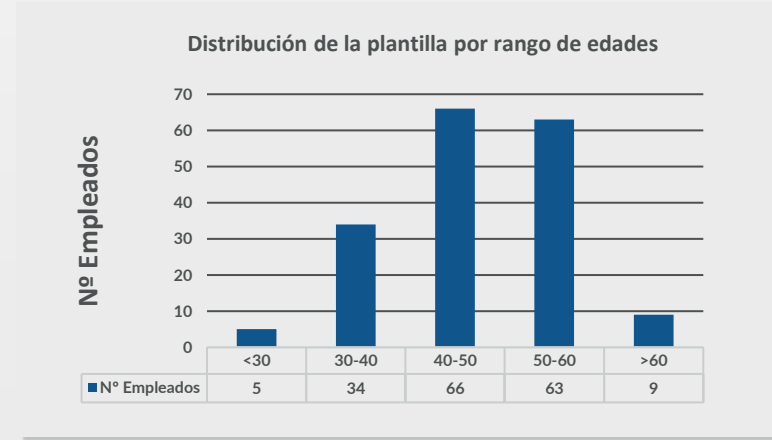
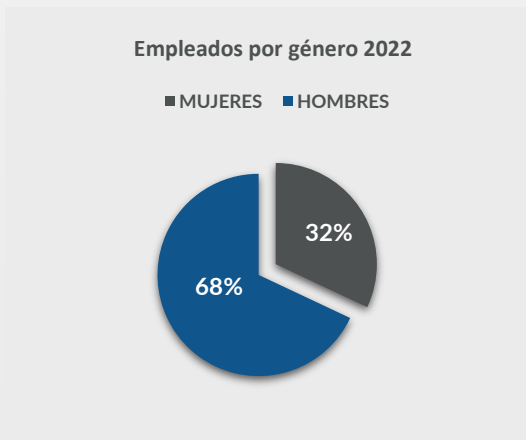
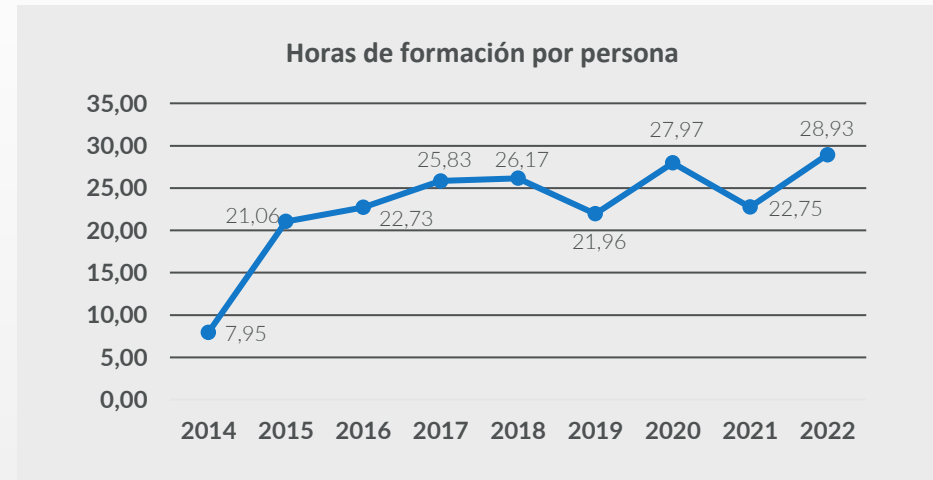
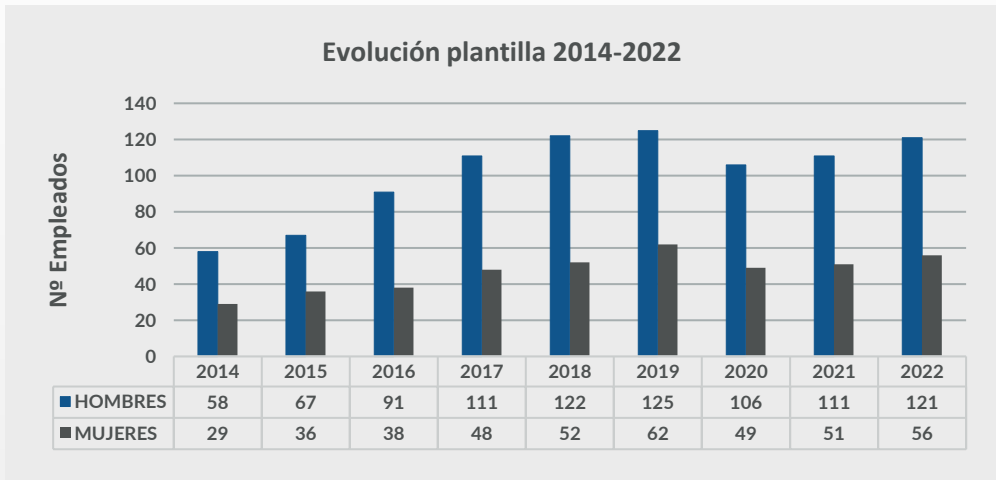
NUESTROS PRINCIPALES COMPROMISOS CON LA CONTRIBUCIÓN SOCIAL “S”

Empleados

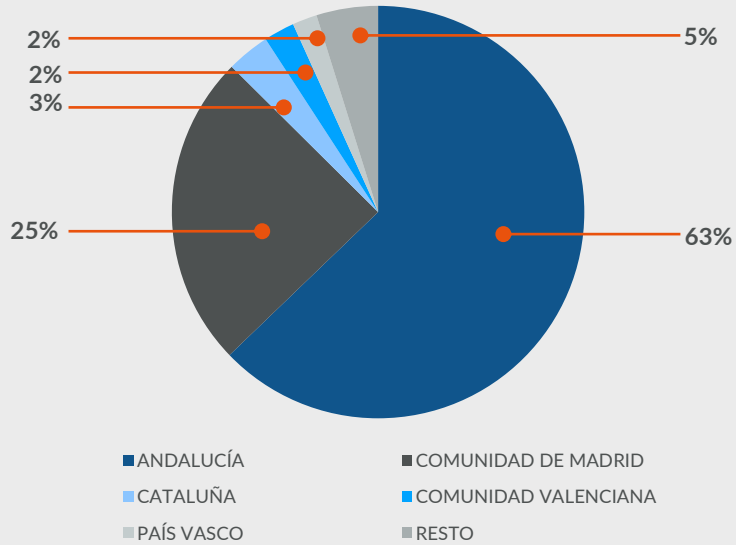
- Desarrollo profesional y personal: 5.150 horas de formación, con una media de 28,93 horas por empleado y 70.840€ de inversión económica en formación externa (19% superior al año anterior) (ODS 4, 8, 16).
- Prioridad a la seguridad y salud de los empleados, con Sistema de Gestión de la Seguridad y Salud en el trabajo ISO 45001 certificado por AENOR desde 2017 (ODS 3, 8, 16).
- Mejora de las condiciones de trabajo de los empleados de la Sede Central, realizándose una inversión en 2022 próxima a los 400.000€ para reformar las oficinas y proporcionar luz y ventilación natural, así como mesas elevables ergonómicas, a la mayoría de los empleados.
- Fomento de la salud y bienestar proporcionando fruta gratuita a los empleados (ODS 3).
- Comunicación interna mediante un boletín mensual “Insur Noticias” (ODS 8, 16).
- Transformación digital para la mejora de la productividad y eficacia de los procesos, y la cualificación del personal (ODS 4, 8, 9, 13).



NUESTROS PRINCIPALES COMPROMISOS CON LA CONTRIBUCIÓN SOCIAL “S”



Origen clientes actividad patrimonial



NUESTROS PRINCIPALES COMPROMISOS CON LA CONTRIBUCIÓN SOCIAL “S”

Clientes

- Actividad de promoción: 461 clientes, 417 personas físicas y 44 personas jurídicas. 95,64% de nacionalidad Española y resto otras nacionalidades. Índice de satisfacción: 6,91 sobre 10 (ODS 11, 12, 16).
- Actividad patrimonial: 207 clientes, principalmente nacionales y personas jurídicas. Índice de satisfacción: 9,25 sobre 10 (ODS 11, 12, 16).
- Sistema de Calidad ISO 9001 certificado por AENOR, ofreciendo productos y servicios de calidad, generando confianza a nuestros clientes en todas nuestras actividades principales (alcance del 99% de los ingresos de la compañía) (ODS 3, 16).
- Certificación WELL para la mejora de la salud y el bienestar de los ocupantes en nuestro edificio Río 55 de Madrid, con 14.000 m², y prevista para los nuevos edificios de oficinas / parque empresarial en desarrollo en Málaga y Madrid (Ágora, Martiricos, Las Tablas y Valdebebas) (ODS 3).
- Mejoras realizadas en nuestros edificios de oficinas para mejorar el confort y los servicios que se ofrecen a los clientes y usuarios, además de su eficiencia energética (Capex 2022: 2,1 M€) (ODS 3, 7,11).



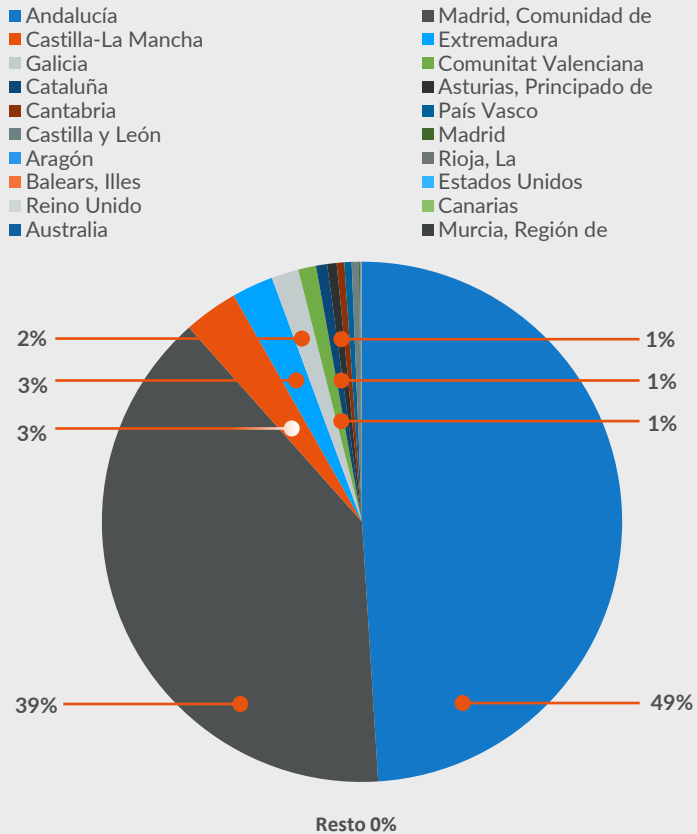


NUESTROS PRINCIPALES COMPROMISOS CON LA CONTRIBUCIÓN SOCIAL “S”

Cientes

- Plan flexible de ayuda a los clientes de promoción para la adquisición de su vivienda, vigente durante 2022 (ODS 10, 16).
- Implantación de CRM en 2022 en la actividad de promoción para la mejora de la atención y seguimiento de las necesidades de los clientes y la adecuada gestión de sus datos personales conforme a la normativa vigente.
- Portal web para el servicio postventa implantado en 2022, para una mejor atención a los clientes en esta fase (ODS 9, 11, 16).
- 81 comunicados de atención comercial a un total de 10.820 contactos (ODS 16).
- Revisiones internas cuatrimestrales de la información de la web y de la documentación contractual para garantizar los derechos del consumidor y el trato justo de los clientes (ODS 16).
- Opciones de personalización de las viviendas apostando por la innovación (domótica, etc.) (ODS 9).

Facturación de proveedores por localización en 2022 (MILLONES DE €)



NUESTROS PRINCIPALES COMPROMISOS CON LA CONTRIBUCIÓN SOCIAL “S”

Proveedores | Cadena de suministro

- Durante 2022, contratación de 1.350 proveedores aprox., 105 M€ (ODS 8, 9, 16, 17).
- Media mensual de 484 personas en nuestras obras (ODS 8, 12).
- Principalmente domiciliados en los territorios en los que operamos, impulsando la economía local y su crecimiento económico (ODS 10).
- Procesos de homologación y evaluación de proveedores que tienen en cuenta sus compromisos con los criterios ESG (medio ambiente, prevención de riesgos laborales, calidad, RSC, obligaciones fiscales y laborales, Compliance Penal, etc.) (ODS 16, 17).
- Robusto sistema de prevención de riesgos laborales implantado en nuestras obras, certificado por AENOR, aplicable a todos nuestros proveedores, no habiéndose producido durante 2022 ningún accidente laboral considerado grave (ODS 3, 8, 10, 16).
- Condiciones laborales dignas para los proveedores: seguridad e higiene en comedores, vestuarios, aseos, etc., contratación justa (ODS 3, 8, 10, 16).

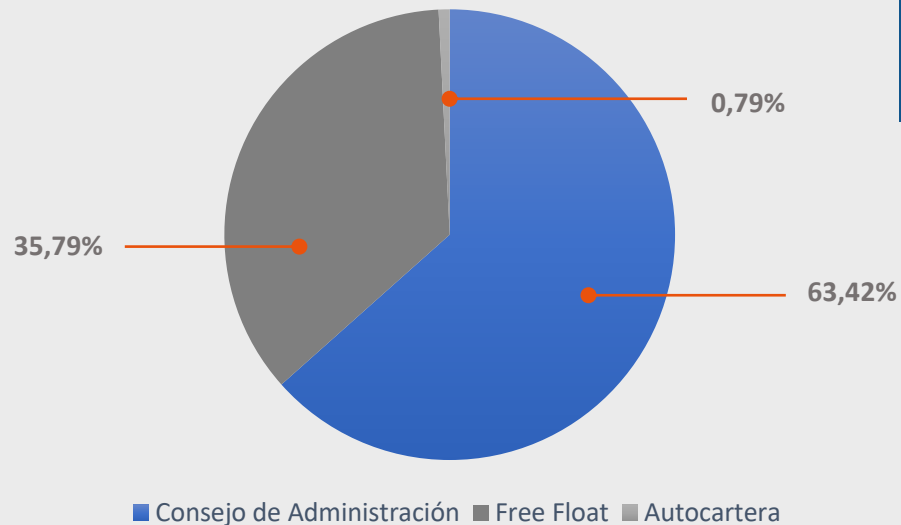


NUESTROS PRINCIPALES COMPROMISOS CON LA CONTRIBUCIÓN SOCIAL “S”

Proveedores | Cadena de suministro

- Pagos realizados dentro del plazo legal, con un periodo medio de pago (p.m.p.) de 54,27 días (ODS 8, 10, 16).
- Implantación en 2022 del nuevo “Portal de proveedores” mejorando sustancialmente el procedimiento de facturación electrónica iniciado en 2020 , fomentando la transparencia y la información sobre el estado de sus facturas (ODS 8, 10, 13, 16, 17).
- Formación y concienciación a nuestros proveedores en materia de seguridad y salud y en buenas prácticas medioambientales (ODS 16, 17).
- Aplicación de estrategias de negociación “Win-Win” lideradas por la Central de Compras (ODS 8, 12, 16, 17).
- Comité de Compras que supervisa la aplicación de criterios de igualdad, transparencia y objetividad en las compras y contrataciones (4 reuniones del Comité de Compras en 2022, 26 acuerdos marco de colaboración con proveedores) (ODS 4, 8, 9, 16, 17).

Estructura accionarial a 31 diciembre 2022



NUESTROS PRINCIPALES COMPROMISOS CON LA CONTRIBUCIÓN SOCIAL “S”

Accionistas e inversores

- 0,30€/acc en dividendos repartidos en 2022, y propuesta a JGA de repartir 0,32€/acc en 2023 con cargo al resultado de 2022 (ODS 16).
- Página web corporativa con apartado específico de Accionistas e Inversores donde se publica toda la información conforme a la normativa aplicable, y más allá de las exigencias regulatorias, en línea con la política de transparencia del Grupo (ODS 16, 17).
 - > 47 Comunicaciones entre información privilegiada y otra información relevante.
- Información relevante de la compañía comunicada a través de los medios de comunicación y redes sociales (ODS 16, 17).
 - > 25 notas de prensa
 - > Publicaciones en medios especializados de tribunas o entrevistas a directivos de la compañía.
- Informes de cobertura por casas de análisis independientes (ODS 16).
- Fomento de la asistencia a la Junta General de Accionistas. Posibilidad de voto a distancia. Retransmisión vía streaming (ODS 16,17).
- Miembro de la Asociación Española para las Relaciones con Inversores (AERI) y de la Asociación de Emisores Españoles.

S

NUESTROS PRINCIPALES COMPROMISOS CON LA CONTRIBUCIÓN SOCIAL “S”

Socios

- Incremento del número de socios en 2022 (ODS 16, 17).
- Lealtad, transparencia e integridad en las relaciones (ODS 16, 17).
 - > Mejora del reporting.
 - > Renovación de la Certificación en Compliance Penal, con compromiso de cumplimiento por parte de los socios.
- Identificación de puntos de mejora en las relaciones mediante reuniones periódicas, tratándose los criterios ESG (ODS 16, 17).

Competidores | Competencia

- Miembro de las asociaciones ASPRIMA, GAESCO, ACP y AEO, y miembro de las Juntas Directivas de GAESCO y ACP.
- Participación en actos y entrevistas sobre asuntos relacionados con el sector, organizados por las asociaciones empresariales antes mencionadas y medios de comunicación especializados (ODS 16,17).
- Miembro de otras asociaciones y organizaciones empresariales como CESUR y la CEA (ODS 16,17).



NUESTROS PRINCIPALES COMPROMISOS CON LA CONTRIBUCIÓN SOCIAL “S”

Administraciones Públicas

- Desarrollo económico de las comunidades en las que opera y construcción de entornos y ciudades sostenibles, como el nuevo barrio verde de más de 450 viviendas que se construirá en Tomares (Sevilla), que generará 2.400 puestos de trabajo, con una inversión de más de 90 M€ (ODS 8, 11, 16, 17).
- Colaboración en el desarrollo de los planes urbanísticos de los municipios y suscripción de convenios urbanísticos con los ayuntamientos, desde el compromiso con el desarrollo sostenible de las ciudades y comunidades en las que operamos. (ODS 8, 11, 16, 17).
 - > Recepción en 2022 de obras de urbanización en Tarifa (Cádiz), en Córdoba (Virgen de las Angustias), e inicio de obras de urbanización en Tomares (Sevilla).
 - > Convenios Urbanísticos (2) en trámite en la provincia de Sevilla.



NUESTROS PRINCIPALES COMPROMISOS CON LA CONTRIBUCIÓN SOCIAL “S”

Comunidad | Sociedad

- Fuerte compromiso con el apoyo al emprendimiento y la contribución social en los territorios de actuación, mediante el desarrollo de patrocinios y colaboraciones con entidades sociales sin ánimo de lucro por importe de 138.765,06€ (incremento del 7,32 % respecto a 2021). En el último trienio, ha supuesto un 0,5% s/EBITDA/año (ODS 1, 2, 3, 4, 5, 6, 7, 8, 9, 10, 11, 17).
- Gran apoyo al emprendimiento, fundamentalmente mediante el impulso del proyecto RES, que fomenta el desarrollo de proyectos empresariales en sus primeras fases de evolución, generando un laboratorio que desde 2014 ha impulsado a 167 startups, con un 77% de ratio supervivencia, +136 puestos de trabajo generados, +3,8 M€ fondos captados, +700 personas en la comunidad (ODS 8, 9).
- Apoyo a otros proyectos que fomentan y promueven el emprendimiento y las vocaciones empresariales entre los jóvenes, como el proyecto Sputnik y GrowLab (ODS 4, 8, 9).
- Colectivos beneficiarios de la contribución social de Grupo Insur han sido:
 - > Personas con discapacidad (ODS 3)
 - > Personas enfermas (ODS 3)
 - > Infancia y juventud (ODS 3, 4)
 - > Estudiantes (ODS 4)
 - > Personas en países en vías de desarrollo (ODS 1, 2)
 - > Personas vulnerables (ODS 1, 2)
 - > Mujeres y niñas (ODS 5)
 - > Personas en riesgo de exclusión social (ODS 10)
 - > Emprendedores, empresas y empresarios (ODS 8, 9)
 - > Estudiantes y jóvenes profesionales (ODS 4, 8, 9)
 - > Sociedad y empresas (ODS 17)

NUESTROS PRINCIPALES COMPROMISOS CON LA CONTRIBUCIÓN SOCIAL “S”

NUESTRAS PRINCIPALES COLABORACIONES Y PATROCINIOS





NUESTROS PRINCIPALES COMPROMISOS CON LA GOBERNANZA “G”

1

Elevado índice de cumplimiento de las recomendaciones del CBGC (en torno al 90% en los 3 últimos años) (ODS 16, 17).

2

Política de Sostenibilidad/ESG aprobada por el Consejo (Todos los ODS).

3

Objetivos ESG como parte del plan de remuneración variable a largo plazo (Presidente, Director General y Comité de Dirección) (Todos los ODS).

4

Plan Estratégico 2021-2025 y Políticas corporativas aprobadas por el Consejo (RSC, Compliance Penal, Control y Gestión de Riesgos, Fiscal, Comunicación Económico-Financiera, Remuneraciones de los Consejeros, Sostenibilidad, Anti-corrupción y Fraude etc.) (ODS 16, 17).

G

NUESTROS PRINCIPALES COMPROMISOS CON LA GOBERNANZA “G”

5

Certificación en Compliance Penal UNE 19601 para todas las actividades, renovada en 2022.

6

Dirección de Organización, Control Interno y Sostenibilidad que lidera los asuntos de Sostenibilidad/ESG (ODS 16, 17).

7

Comisión de Nombramientos, Retribuciones y Sostenibilidad que supervisa los asuntos de Sostenibilidad/ESG (ODS 16, 17).

8

Robusto Sistema de Control Interno con planes anuales de Auditorías Internas que en 2022, ha comprendido (ODS 16, 17):

- Protección de datos (interna).
- Procesos y Control Interno (interna): SCIIF, Procesos RIC Mercado de Valores, Rotación de Activos.
- Prevención del blanqueo de capitales y la financiación del terrorismo (interna y externa del Experto Externo)
- Compliance Penal (interna y externa de AENOR).
- Calidad, Medio Ambiente y Seguridad y Salud en el trabajo (interna y externa de AENOR).

G

NUESTROS PRINCIPALES COMPROMISOS CON LA GOBERNANZA “G”

9

Compromiso de aumentar la diversidad en el Consejo en 2023 (ODS 5, 16, 17).

10

Compromiso de medición del Rating ESG por una agencia especializada en 2023 (ODS 16, 17).

11

Supervisión del cumplimiento a través de (ODS 16, 17):

→ Órganos de Control Interno:

- > Compliance Penal
- > RIC Mercado Valores
- > Prevención Blanqueo Capitales

→ Comisiones Auxiliares del Consejo

- > Auditoría
- > Estrategia e Inversiones
- > Nombramientos, Retribuciones y Sostenibilidad.

NUESTRA CONTRIBUCIÓN A LOS ODS

Todas las acciones mencionadas en este dossier contribuyen a uno o varios de los ODS. Se indica a continuación el número de acciones que contribuye a cada uno de ellos.



