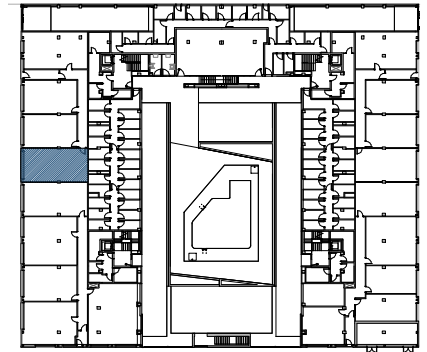


EMPLAZAMIENTO



CUADRO DE SUPERFICIES

TOTAL SUPERFICIE ÚTIL 50,21 m²

TOTAL SUP. CONSTRUIDA 66,35 m²

Local 06



La información aquí contenida puede ser modificada durante el transcurso de la ejecución de la obra por exigencias técnicas o jurídicas, sin que ello implique menoscabo en el nivel global de calidades.