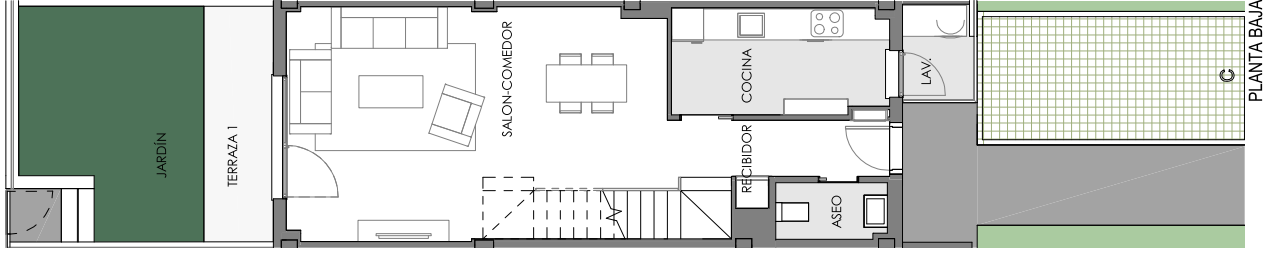




SELECTA COSTA²
SALOBREÑA 2

DEPARTAMENTO TÉCNICO
Revisión: 03
Fecha: 14/02/2023



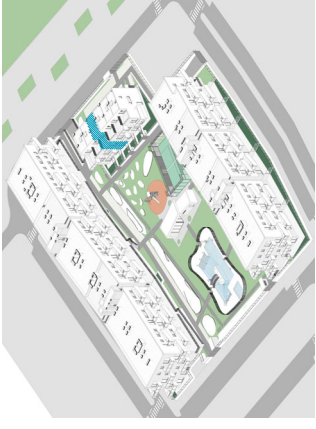
PLANTA BAJA



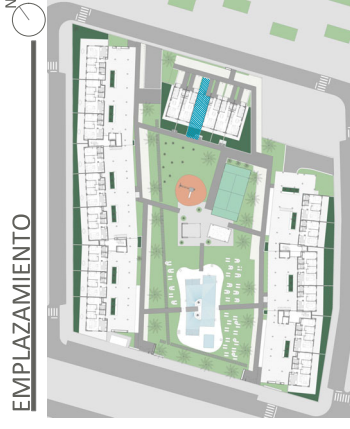
PLANTA PRIMERA



PLANTA SEGUNDA



EMPLAZAMIENTO



CUADRO DE SUPERFICIES UTILES

RECIBIDOR	3,57 m ²
SALON-COMEDOR	33,52 m ²
COCINA	8,13 m ²
ASEO	2,06 m ²
DISTRIB.	4,42 m ²
DORMITORIO 1	15,72 m ²
DORMITORIO 2	12,53 m ²
BAÑO 1	4,79 m ²
BAÑO 2	4,20 m ²
SALA DE ESTAR	13,72 m ²
DORMITORIO 3	14,30 m ²
BAÑO 3	3,69 m ²
Superficie útil interior	120,65 m ²
LAV.	2,31 m ²
TERRAZA 1	5,73 m ²
JARDIN	15,27 m ²
TERRAZA 2	5,46 m ²
TERRAZA 3	22,20 m ²
Superficie útil exterior	50,97 m ²
Superficie útil total	171,62 m ²
Superficie construida propia	146,88 m ²
Superficie construida con ZZCC*	148,31 m ²

Según Decreto BOJA 218/2005
Superficie útil total
Superficie construida con ZZCC* 163,14 m²

* No se incluyen terrazas

Vivienda C - Bloque 3

La información aquí contenida puede ser modificada durante el transcurso de la ejecución de la obra por exigencias técnicas y jurídicas, sin que ello implique menoscabo en el nivel global de calidades. El mobiliario, incluido el de cocina, se refleja a efectos meramente decorativos, sin que se incluya en la oferta. Los peñafueros de acceso a la vivienda y salidas a patios, puede alterarse en función de la rasante de las calles y corresponde a la D.F. fijar el criterio.

