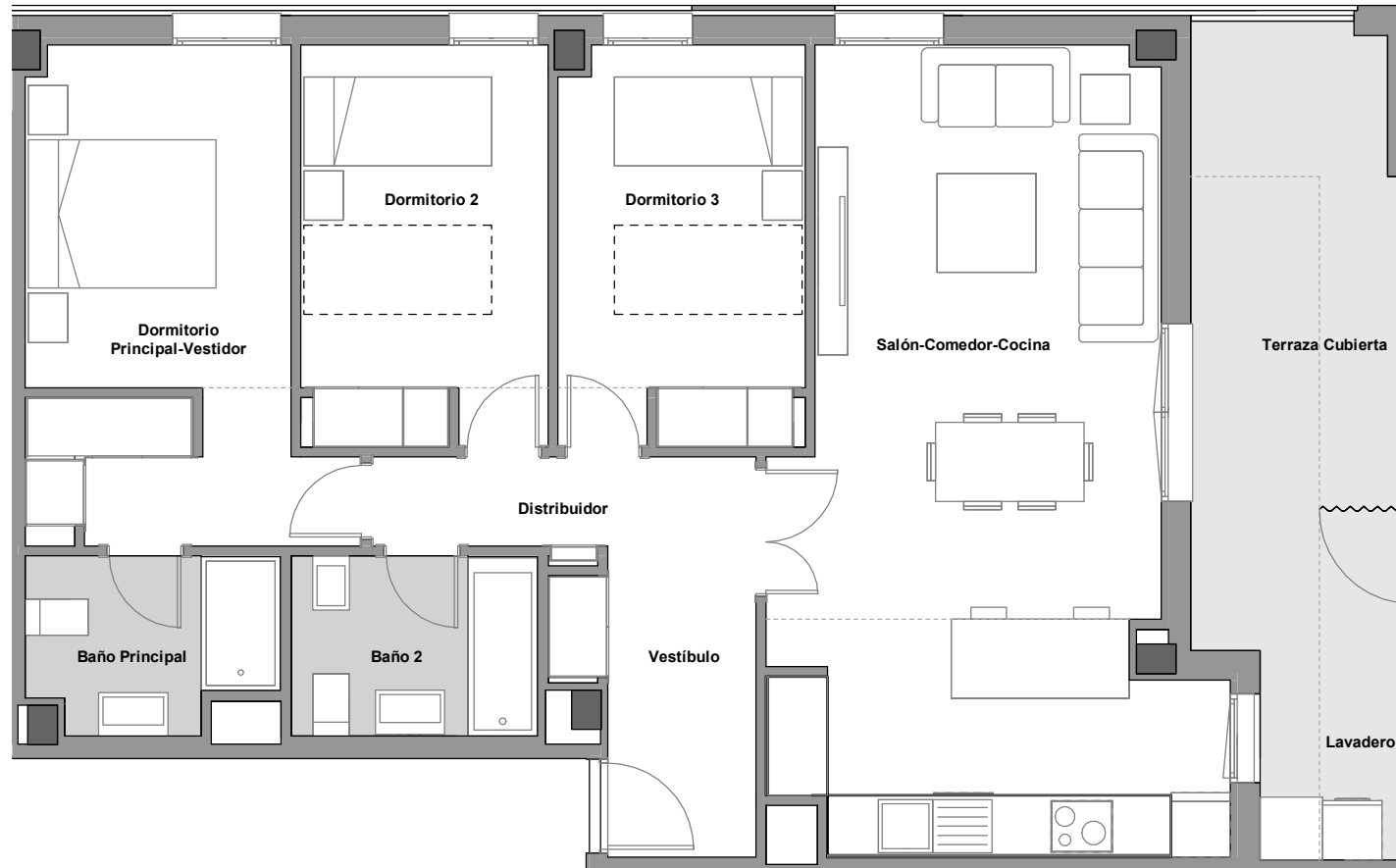
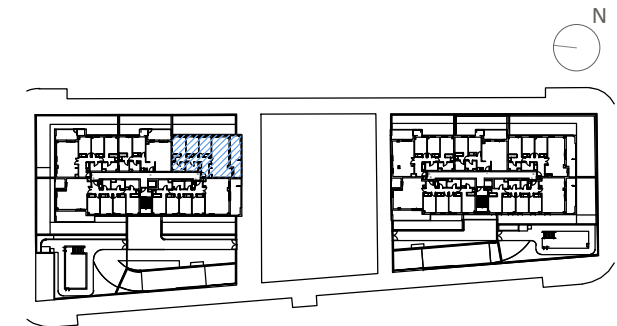


### EMPLAZAMIENTO



### CUADRO DE SUPERFICIES

Vestíbulo	5,38 m <sup>2</sup>
Salón-Comedor-Cocina	31,28 m <sup>2</sup>
Dormitorio Principal-Vestidor	13,95 m <sup>2</sup>
Dormitorio 3	10,00 m <sup>2</sup>
Dormitorio 2	10,11 m <sup>2</sup>
Distribuidor	3,50 m <sup>2</sup>
Baño Principal	4,17 m <sup>2</sup>
Baño 2	4,53 m <sup>2</sup>

**Total Sup. Útil Interior** **82,92 m<sup>2</sup>**

Terraza Cubierta	10,74 m <sup>2</sup>
Lavadero	6,50 m <sup>2</sup>

**Total Sup. Útil Exterior** **17,24 m<sup>2</sup>**

**Total Sup. Construida Interior** **97,43 m<sup>2</sup>**

**Total Sup. Construida incl. ZZCC** **109,33 m<sup>2</sup>**

Según Decreto BOJA 218/2005

**Total Sup. Útil** **91,21 m<sup>2</sup>**

**Total Sup. Construida incl. ZZCC** **118,09 m<sup>2</sup>**

PROMUEVE:

## Vivienda 3D-Bloque 1-Planta 01-Puerta B

1 m 2 m 3 m 4 m 5 m

La información aquí contenida puede ser modificada durante el transcurso de la ejecución de la obra por exigencias técnicas o jurídicas, sin que ello implique menoscabo en el nivel global de calidades. El mobiliario, incluido el de cocina, se refleja a efectos meramente decorativos, sin que se incluya en la oferta. Los peldaños de acceso a la vivienda y salidas a patios, puede alterarse en función de la rasante de las calles y corresponde a la D.F. fijar el criterio.