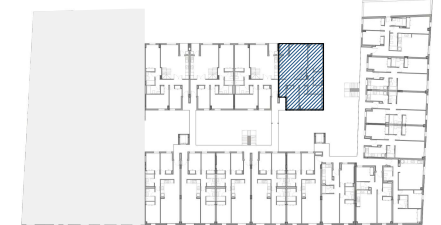




EMPLAZAMIENTO



CUADRO DE SUPERFICIES

Vestibulo	2,43 m ²
Salón-Comedor-Cocina	27,93 m ²
Distribuidor	6,19 m ²
Dormitorio Principal	14,20 m ²
Dormitorio 2	13,06 m ²
Dormitorio 3	9,22 m ²
Estar	15,30 m ²
Baño Principal	3,60 m ²
Baño 2	3,67 m ²
Total Sup. Útil Interior	95,60 m²

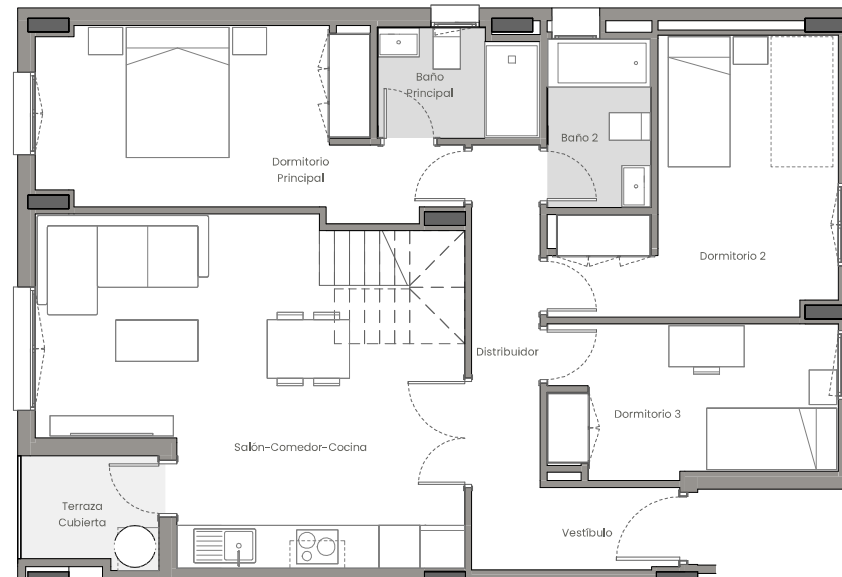
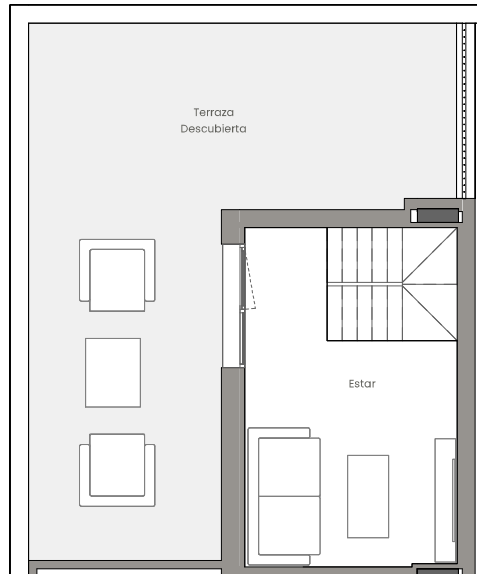
Terraza Cubierta	3,21 m ²
Terraza Descubierta	31,24 m ²
Total Sup. Útil Exterior	34,45 m²

Superficie construida propia	113,49 m²
Superficie construida con ZZCC*	124,61 m²

Según Decreto BOJA 218/2005	
Superficie útil total	105,16 m²
Superficie construida con ZZCC	137,08 m²

*No se incluyen terrazas

DEPARTAMENTO TÉCNICO
Revisión: 00
Fecha: 25/06/2024



Vivienda 067 - Bloque B2 - Escalera E2 - Planta P02 - Puerta E



La información aquí contenida puede ser modificada durante el transcurso de la ejecución de la obra por exigencias técnicas y jurídicas, sin que ello implique menoscabo en el nivel global de calidades. El mobiliario, incluido el de cocina y terraza, se refleja meramente a efectos decorativos. Asimismo, el césped artificial representado en los patios no se incluye en la oferta. Los peldaños de acceso a la vivienda y salidas a patios, puede alterarse en función de la rasante de las calles y corresponde a la D.F. fijar el criterio.