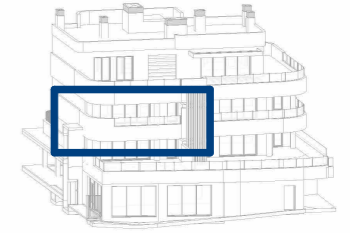
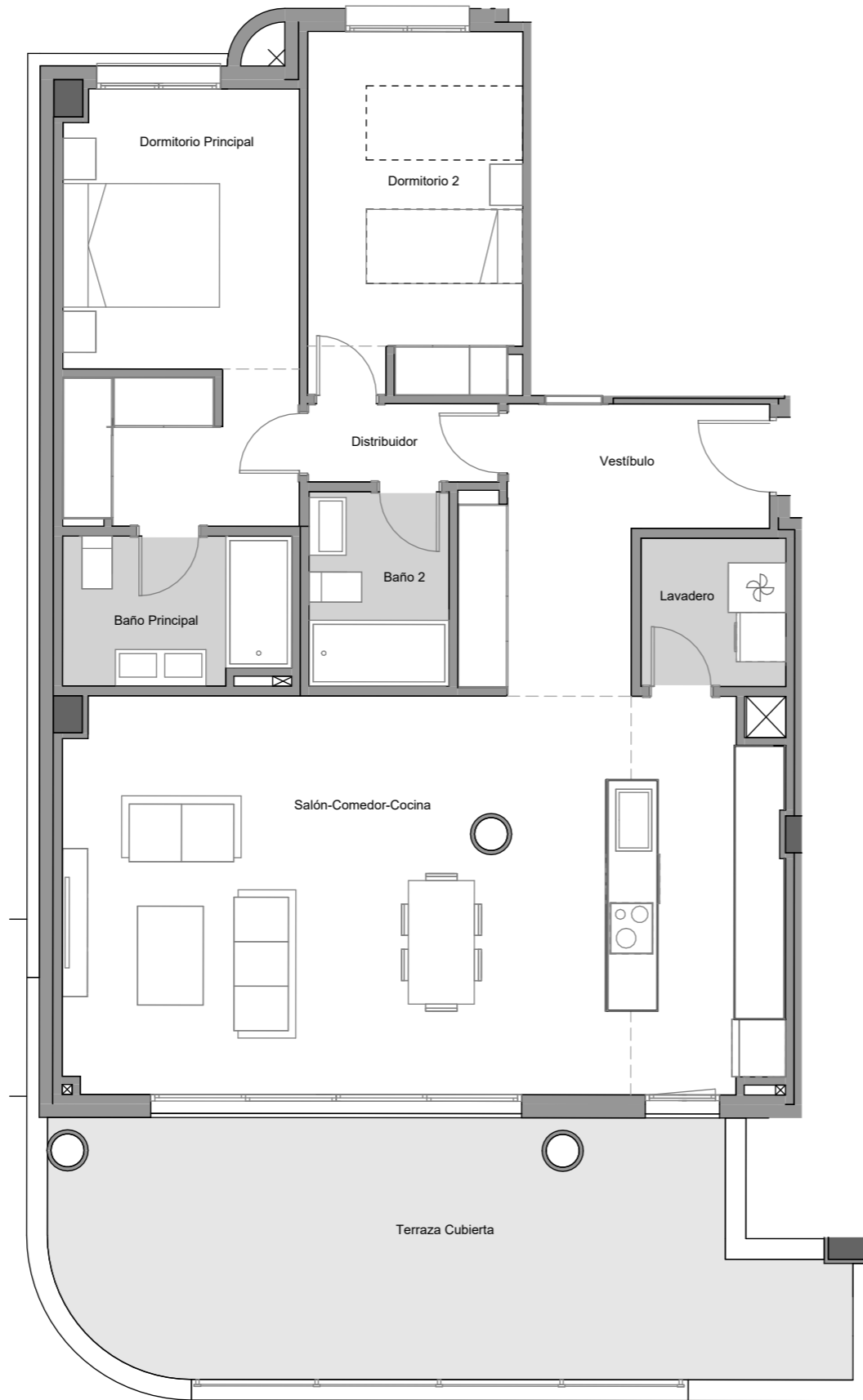


# ORIGEN



## EMPLAZAMIENTO



## CUADRO DE SUPERFICIES

Vestibulo	4,85 m <sup>2</sup>
Salón-Comedor-Cocina	46,02 m <sup>2</sup>
Distribuidor	2,21 m <sup>2</sup>
Dormitorio Principal	14,86 m <sup>2</sup>
Dormitorio 2	11,48 m <sup>2</sup>
Baño Principal	4,88 m <sup>2</sup>
Baño 2	4,01 m <sup>2</sup>
Lavadero	3,16 m <sup>2</sup>
<b>TOTAL SUP. ÚTIL INTERIOR VIVIENDA</b>	<b>91,47 m<sup>2</sup></b>

TOTAL SUP. CONSTRUIDA INTERIOR VIVIENDA	107,07 m <sup>2</sup>
P.P.ZONAS COMUNES	18,37 m <sup>2</sup>
<b>TOTAL SUP. CONSTRUIDA INT. VIV. CON PP ZZCC</b>	<b>125,44 m<sup>2</sup></b>

SUPERFICIES EXTERIORES	
Terraza cubierta	27,25 m <sup>2</sup>
Terraza descubierta	- m <sup>2</sup>
Patio	- m <sup>2</sup>
Jardín	- m <sup>2</sup>
<b>TOTAL SUP. ÚTIL EXTERIOR VIVIENDA</b>	<b>27,25 m<sup>2</sup></b>

SEGÚN DECRETO BOJA 218/2005	
TOTAL SUP. ÚTIL	100,62 m <sup>2</sup>
TOTAL SUP. CONSTRUIDA incl. ZZCC	135,02 m <sup>2</sup>

## Vivienda Portal 3 Planta Primera Puerta A

1 m 2 m 3 m 4 m 5 m

La información aquí contenida puede ser modificada durante el transcurso de la ejecución de la obra por exigencias técnicas o jurídicas, sin que ello implique menoscabo en el nivel global de calidades. El mobiliario, incluido el de cocina, se refleja a efectos meramente decorativos, sin que se incluya en la oferta. Los peldaños de acceso a la vivienda y salidas a patios, puede alterarse en función de la rasante de las calles y corresponde a la D.F. fijar el criterio.