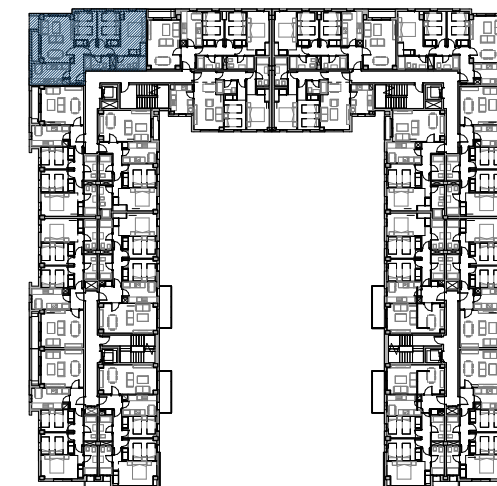


EMPLAZAMIENTO



CUADRO DE SUPERFICIES

Entrada	4,98 m ²
Cocina	8,69 m ²
Salon comedor	18,02 m ²
Distribuidor	2,36 m ²
Dormitorio principal	13,80 m ²
Baño principal	4,48 m ²
Dormitorio 2	8,73 m ²
Dormitorio 3	8,73 m ²
Baño 2	3,78 m ²
TOTAL ÚTIL INTERIOR	73,57 m²
TOTAL ÚTIL EXTERIOR	2,96 m²
TOTAL SUPERFICIE ÚTIL	76,53 m²
SUP. CONSTR. INTERIOR	88,57 m ²
SUP. CONSTR. ZZ.CC	102,78 m ²
Según Decreto BOJA 218/2005	
TOTAL SUP. ÚTIL	75,05 m²
TOTAL SUP. CONSTRUIDA	102,78 m²

Vivienda Portal 2 - Planta 4 - Letra C

1 m 2 m 3 m 4 m 5 m

La información aquí contenida puede ser modificada durante el transcurso de la ejecución de la obra por exigencias técnicas o jurídicas, sin que ello implique menoscabo en el nivel global de calidades.